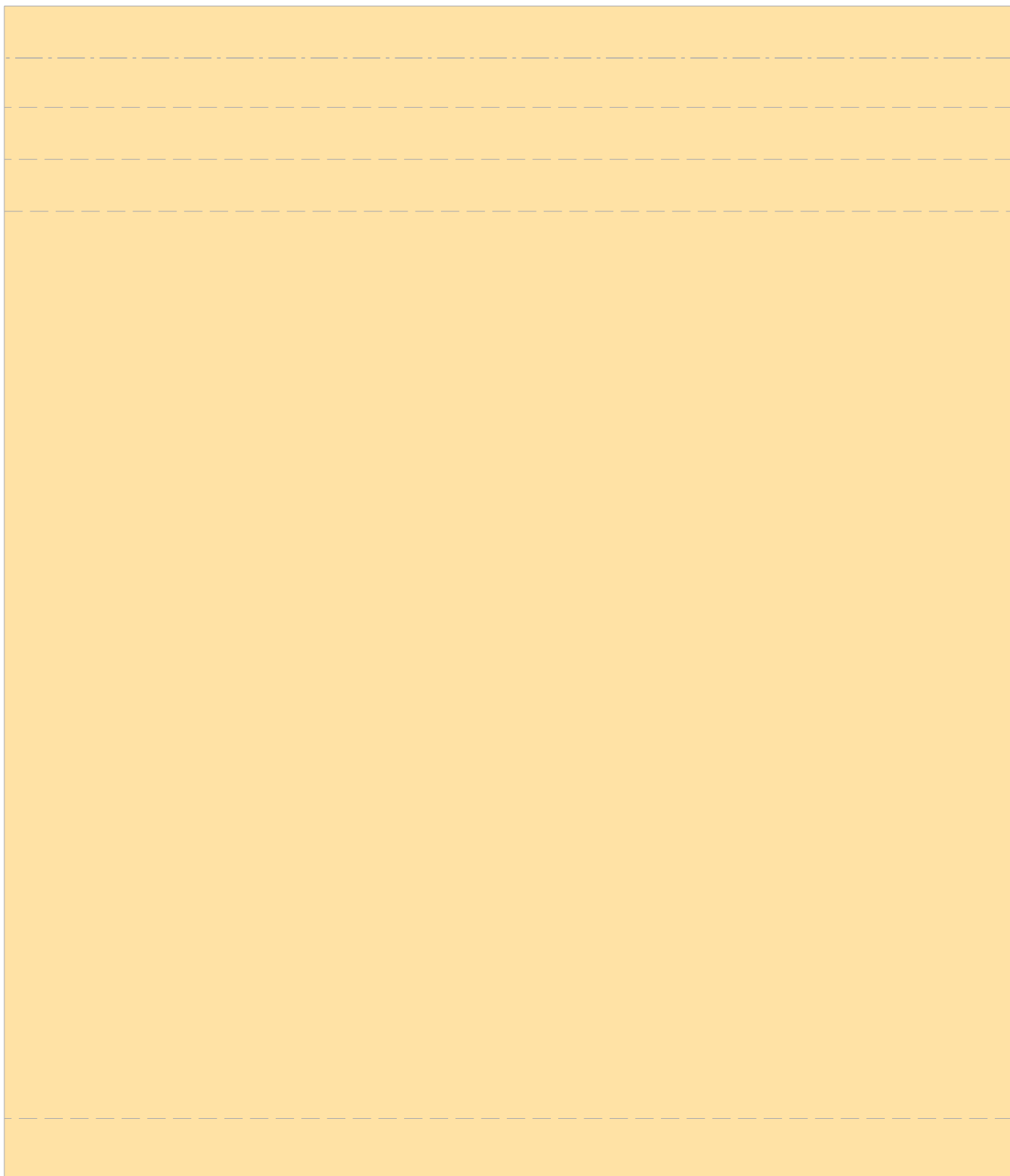


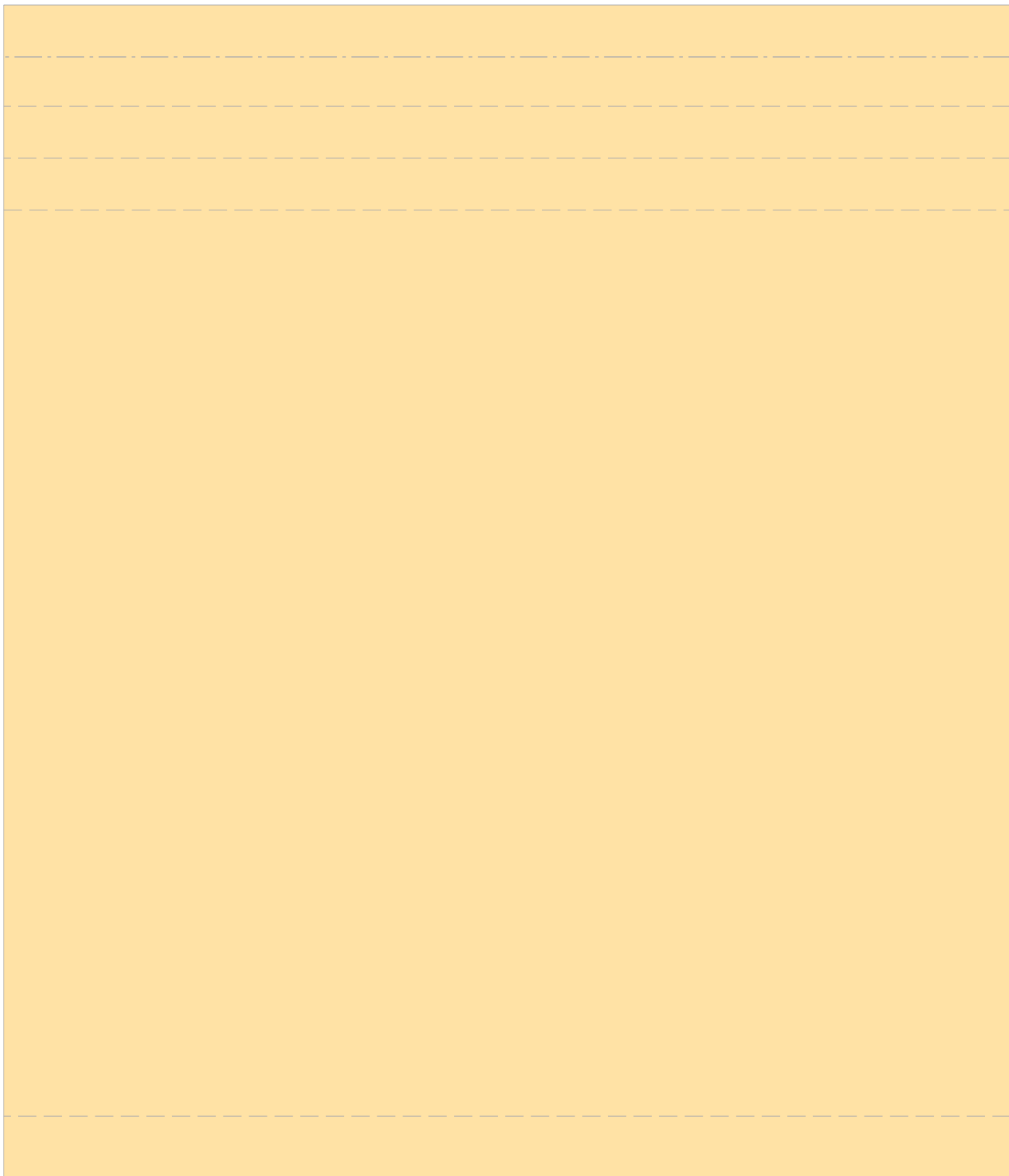
右壁外



ドールハウス（右壁外）

- (切取線) もしくはりんかくに沿って切ってね。
- (折り線) に沿って山折りに折ってね。
- (折り線) に沿って谷折りに折ってね。

左壁外



ドールハウス（左壁外）

- (切取線) もしくはりんかくに沿って切ってね。
- (折り線) に沿って山折りに折ってね。
- (折り線) に沿って谷折りに折ってね。

天井

PAPER MUSEUM

PAPER MUSEUM

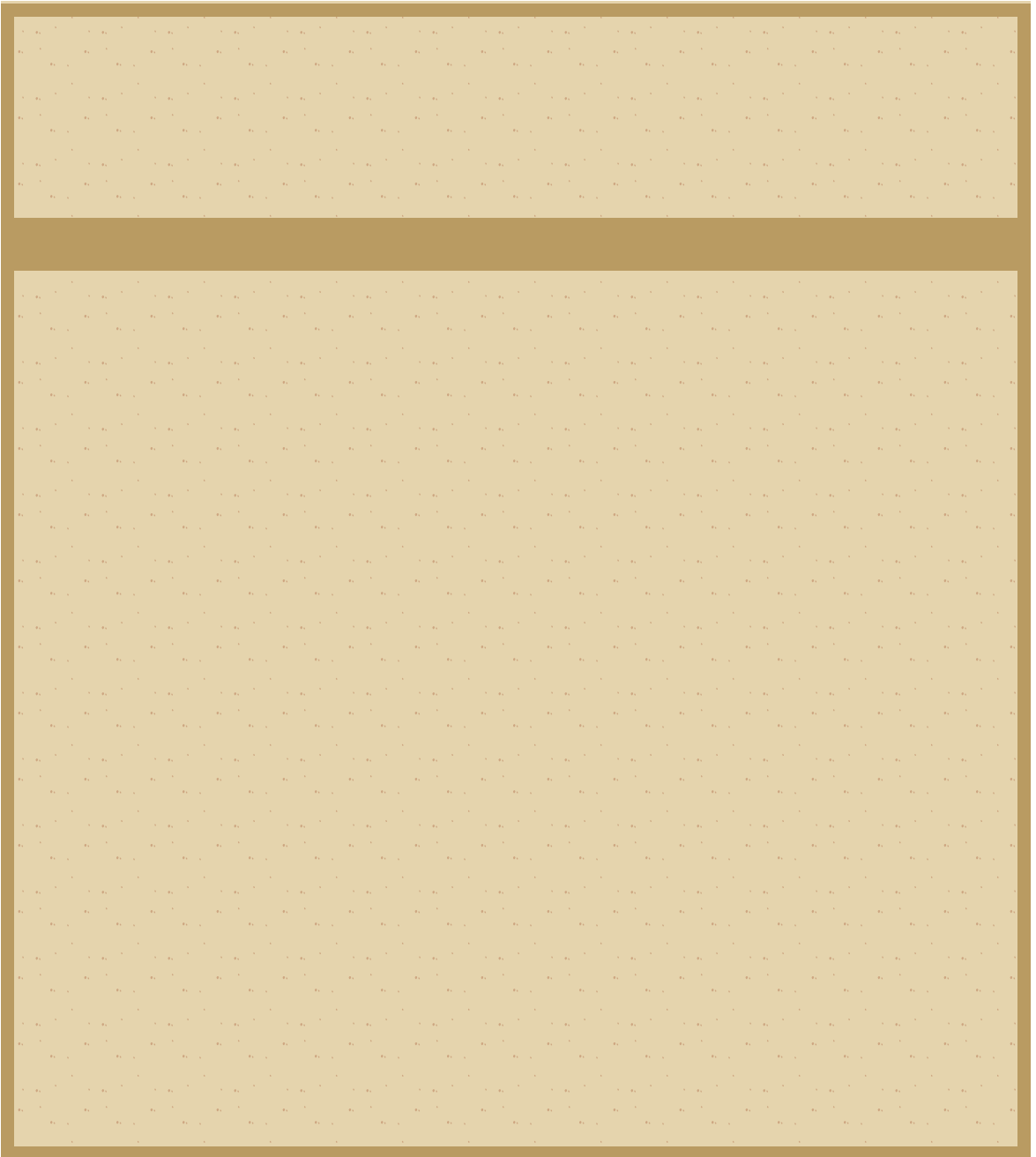
床

PAPER MUSEUM

PAPER MUSEUM



右壁内

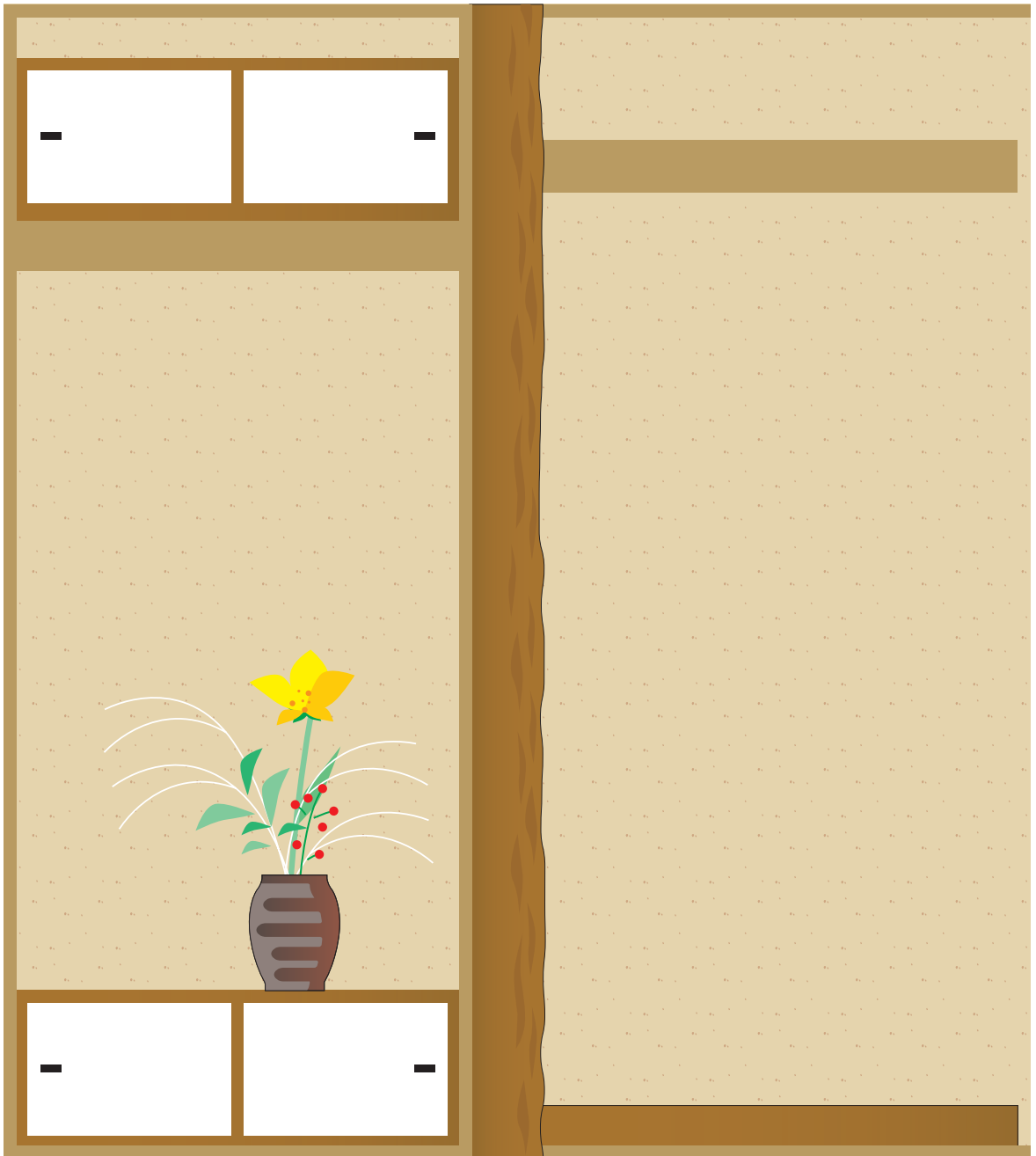


Presented by
PAPER MUSEUM

右床桁



左壁内

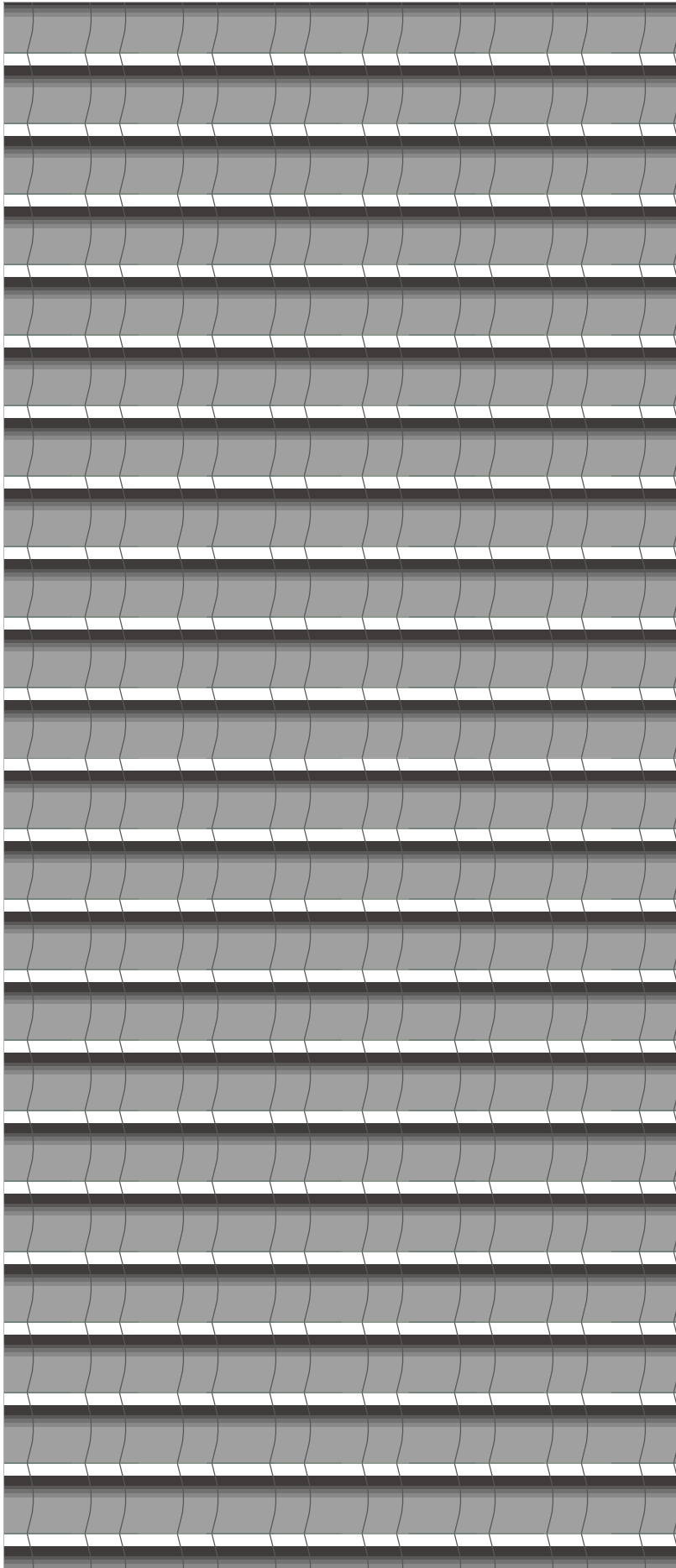


Presented by
PAPER MUSEUM

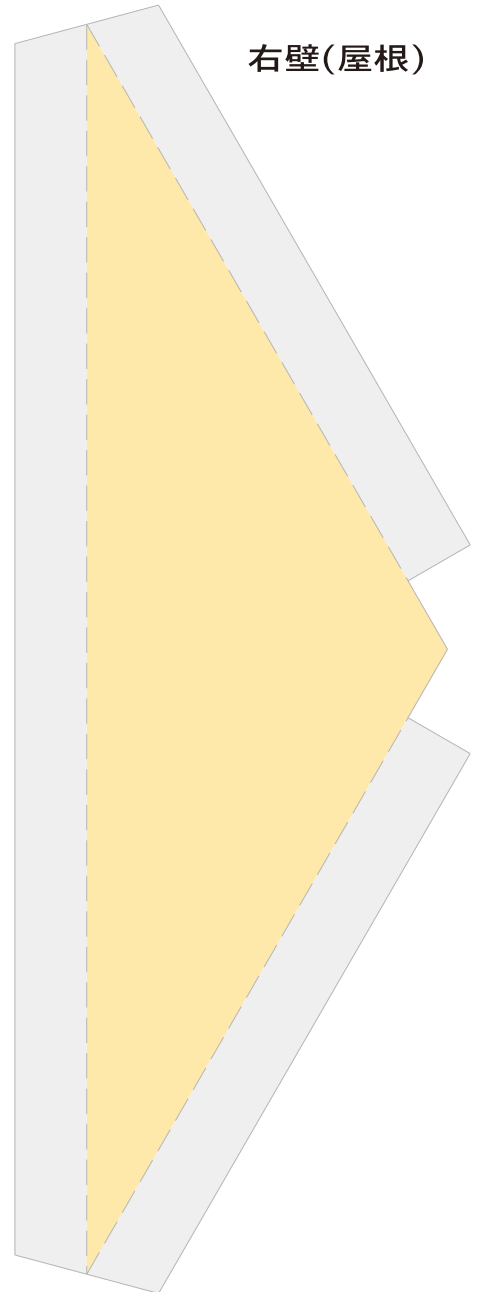
左床桁

| |
|--|
| |
| |
| |
| |
| |
| |

前屋根



右壁(屋根)

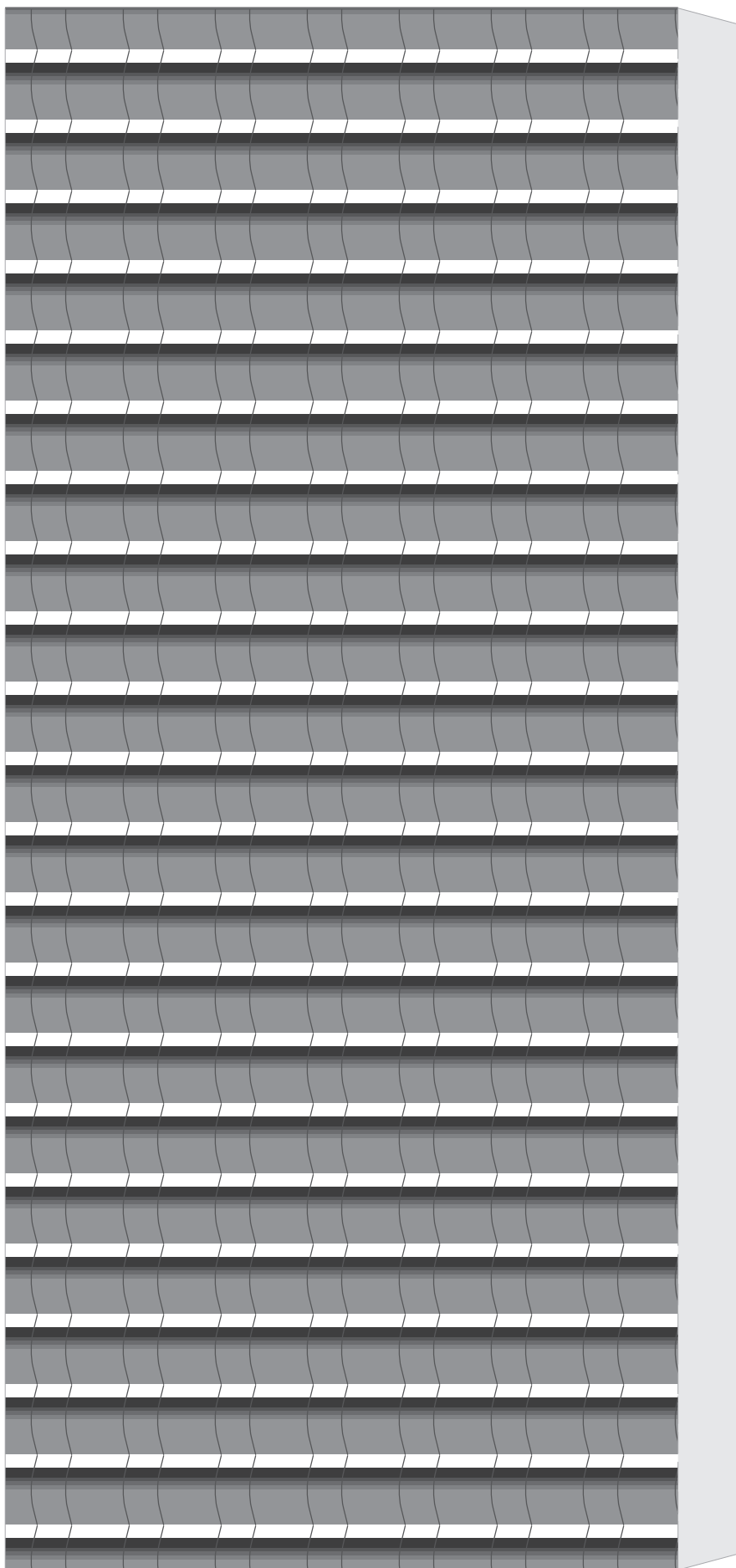


ドールハウス (屋根1)

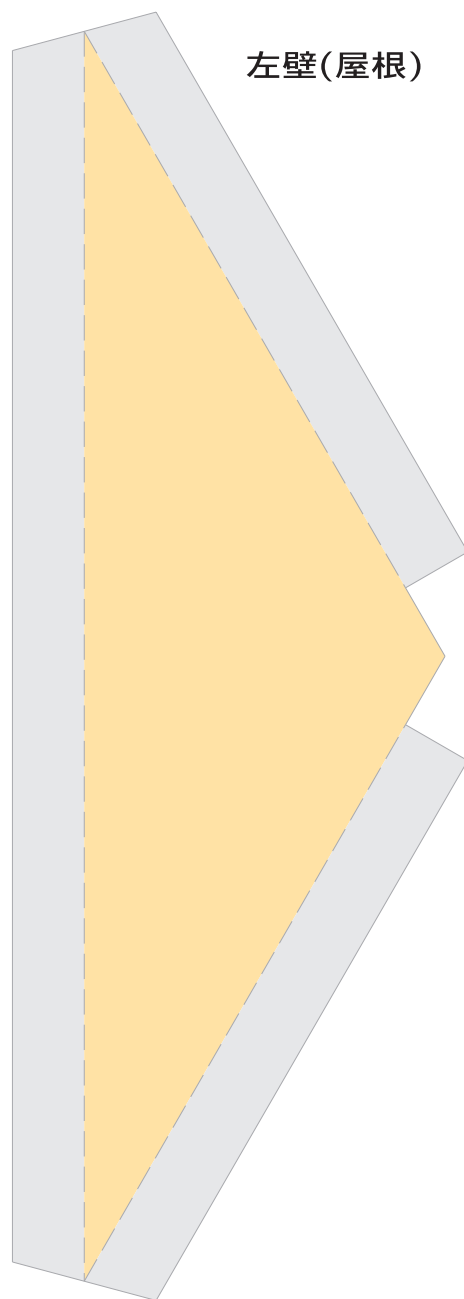
- (切取線) もしくはりんかくに沿って切ってね。
- ▭ 灰色部分にのりを付けてね。
- (折り線) に沿って山折りに折ってね。

Presented by
PAPER MUSEUM
サンワサプライ株式会社
<http://paperm.jp/>

後屋根



左壁(屋根)

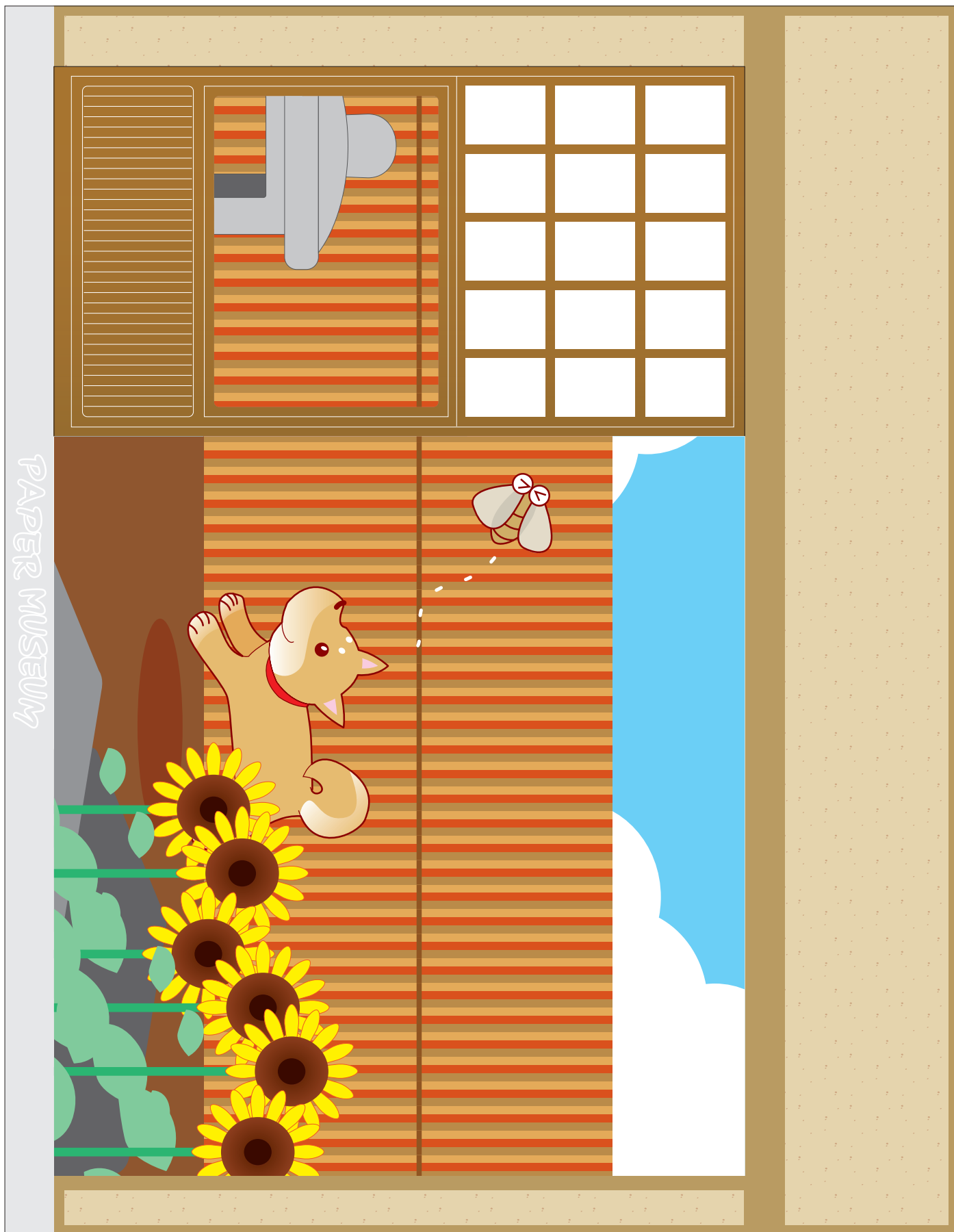


ドールハウス (屋根2)

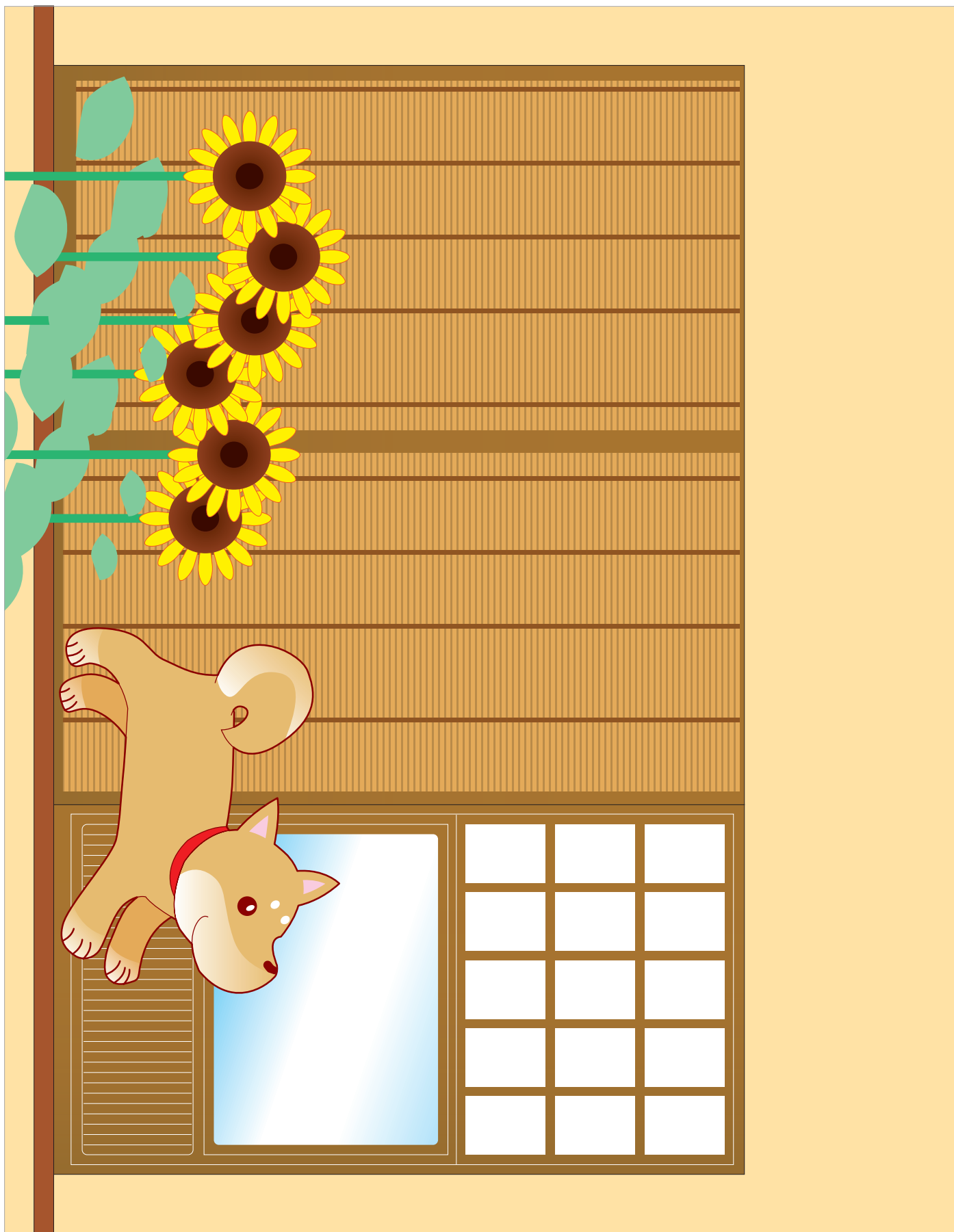
- (切取線) もしくはりんかくに沿って切ってね。
- 灰色部分にのりを付けてね。
- (折り線) に沿って山折りに折ってね。

Presented by
PAPER MUSEUM
サンワサプライ株式会社
<http://paperm.jp/>

後ろ壁（夏）



後ろ壁(外壁)

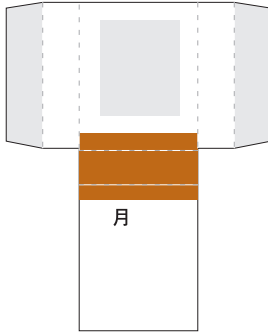


後ろ壁 (秋)

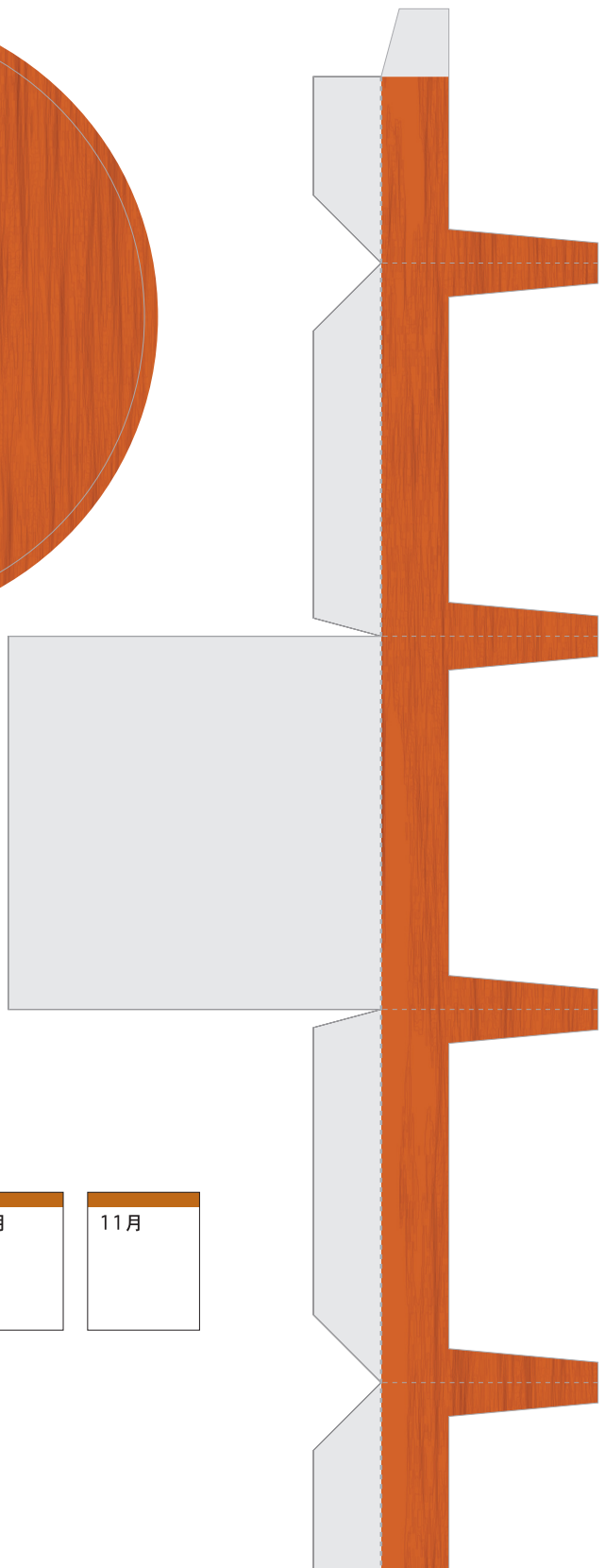


後ろ壁(外壁)





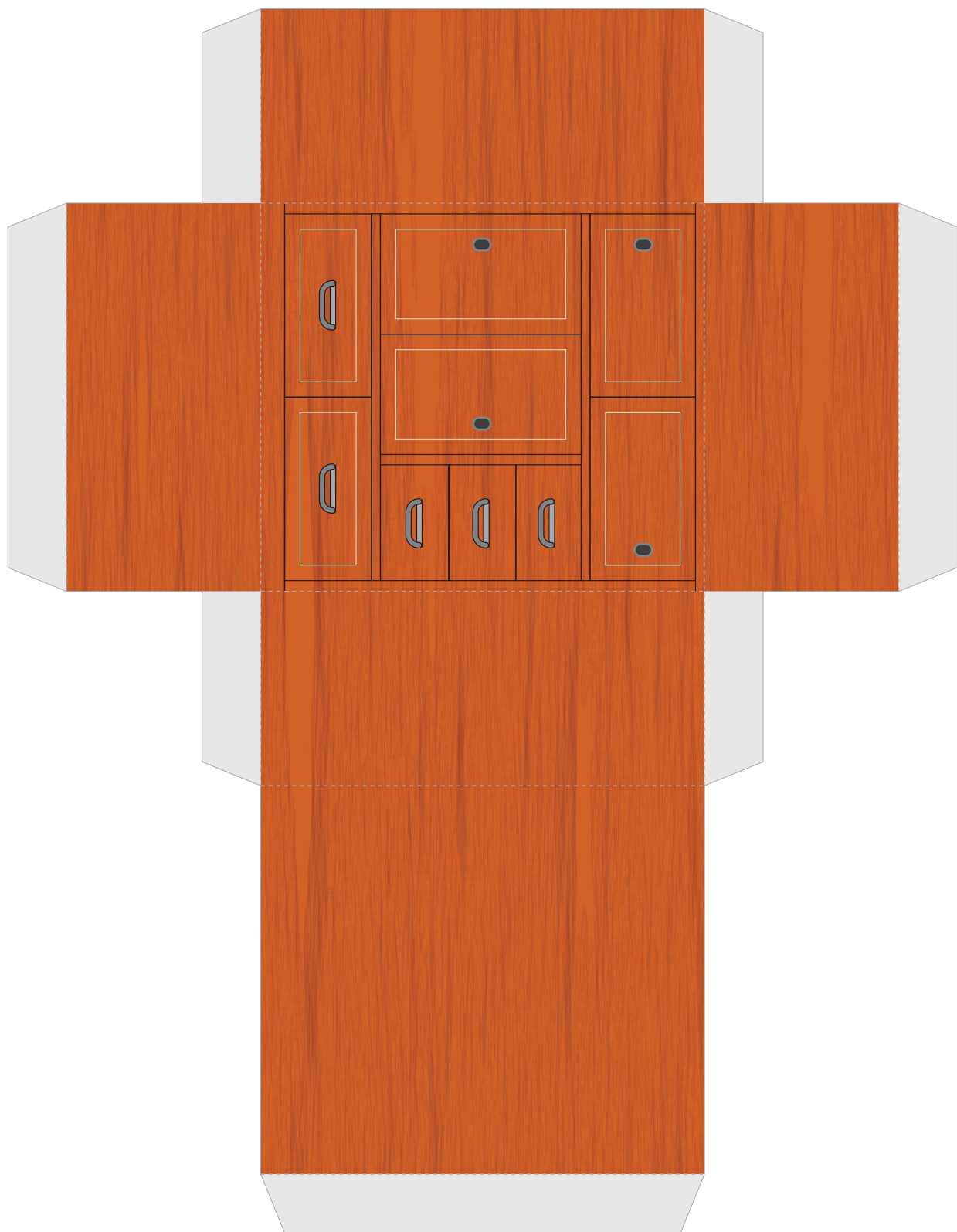
日めくり
カレンダー



ドールハウス
・ちゃぶ台
・日めくり
カレンダー

- (切取線) もしくはりんかくに沿って切ってね。
- 灰色部分にのりを付けてね。
- - - (折り線) に沿って山折りに折ってね。
- - - (折り線) に沿って谷折りに折ってね。

Presented by
PAPER MUSEUM
サンワサプライ株式会社
<http://paperm.jp/>



ドールハウス
・和タンス

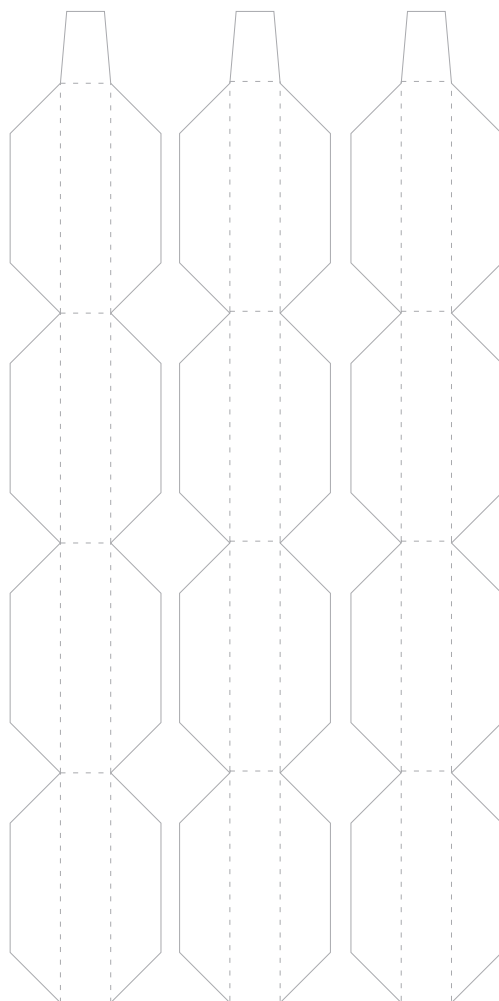
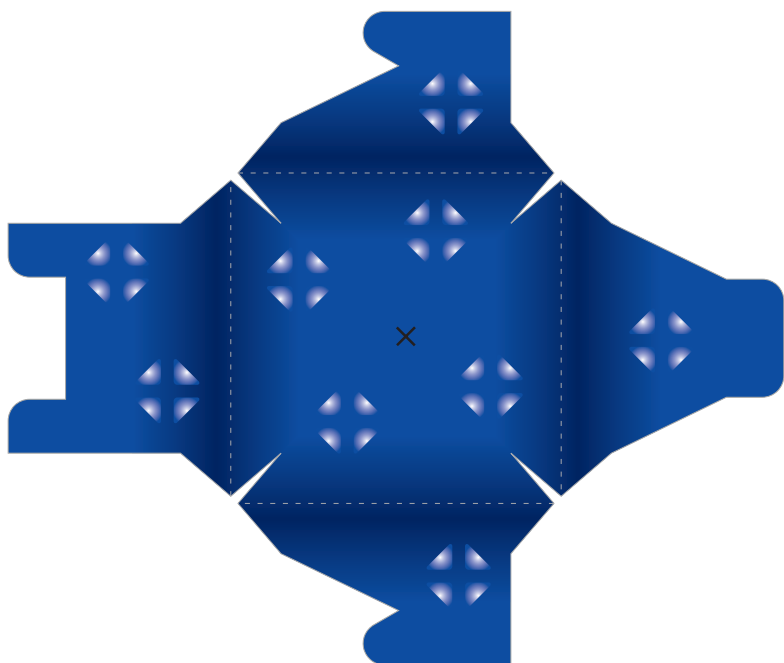
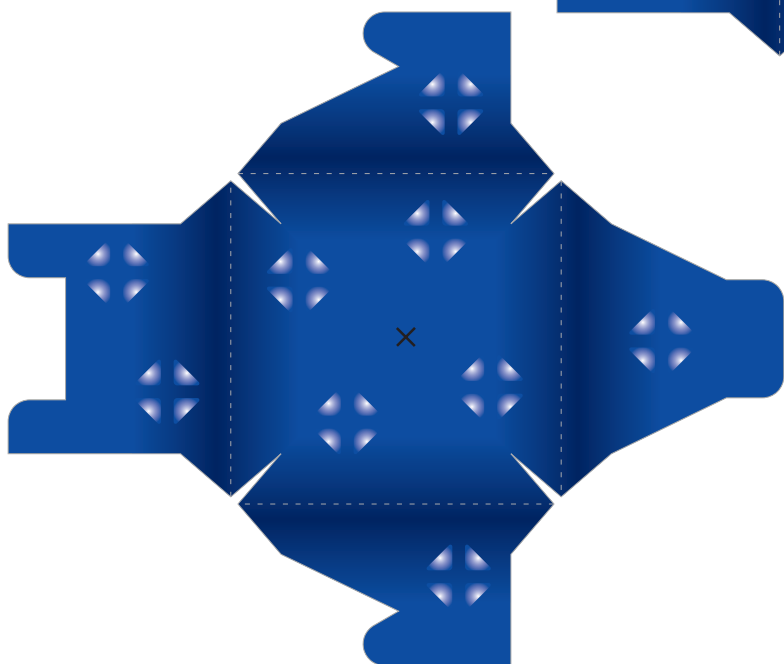
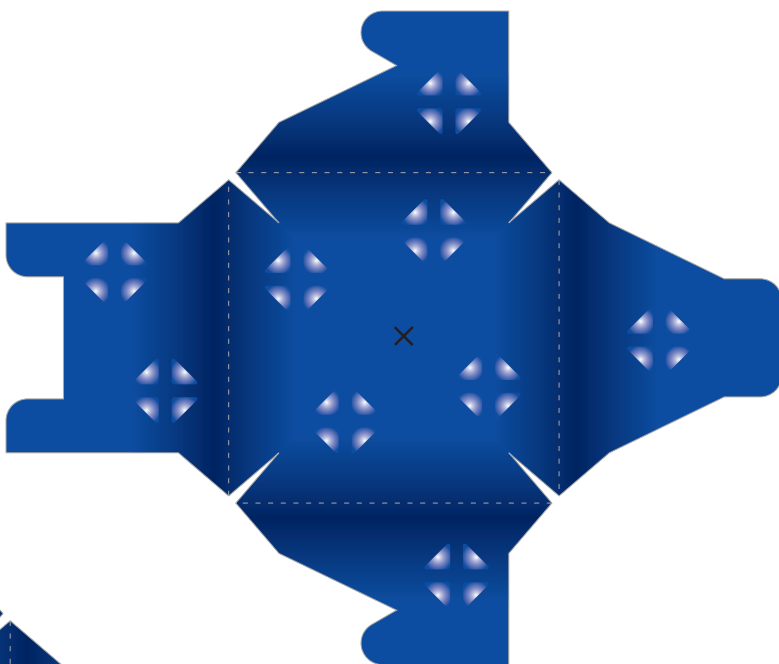
- (切取線) もしくはりんかくに沿って切ってね。
- ▭ 灰色部分にのりを付けてね。
- - - - (折り線) に沿って山折りに折ってね。
- · · · (折り線) に沿って谷折りに折ってね。

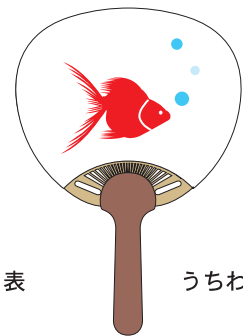
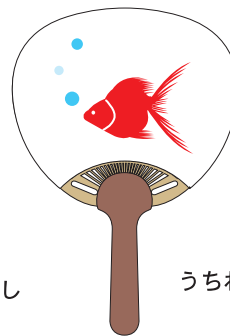
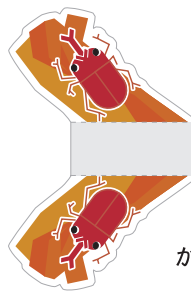
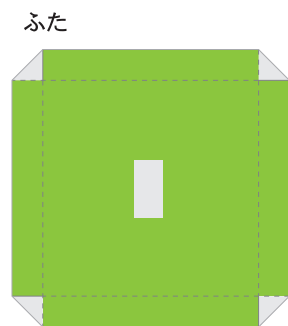
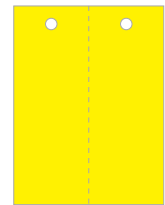
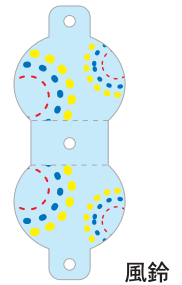
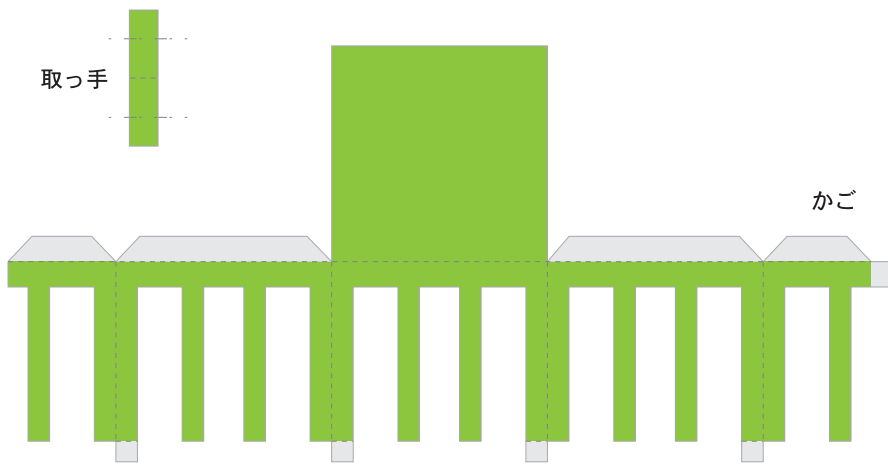
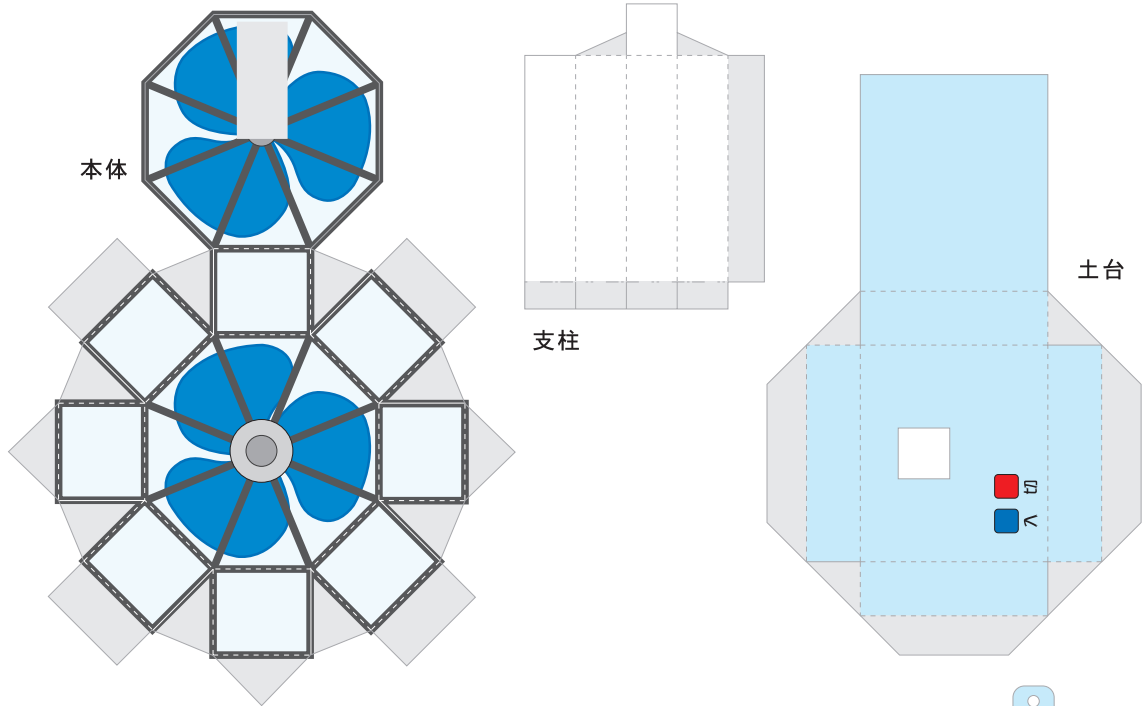
Presented by
PAPER MUSEUM
サンワサプライ株式会社
<http://paperm.jp/>

ドールハウス（座布団）

- (切取線) もしくはりんかくに沿って切ってね。
- ▭ 灰色部分にのりを付けてね。
- - - (折り線) に沿って山折りに折ってね。
- - - (折り線) に沿って谷折りに折ってね。

Presented by
PAPER MUSEUM
サンワサプライ株式会社
<http://paperm.jp/>



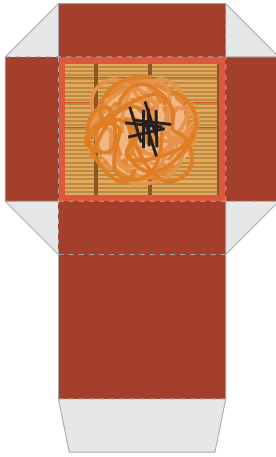


ドールハウス ・ 扇風機
 ・ 虫かご
 ・ 風鈴
 ・ うちわ

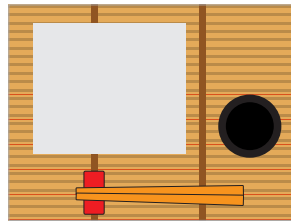
— (切取線) もしくはりんかくに沿って切ってね。
 — (折り線) に沿って山折りに折ってね。
 - - (折り線) に沿って谷折りに折ってね。

Presented by
PAPER MUSEUM
サンワサプライ株式会社
<http://paperm.jp/>

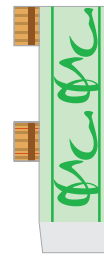
ざるそば



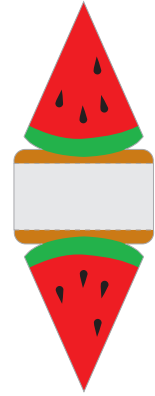
ざるそば・土台



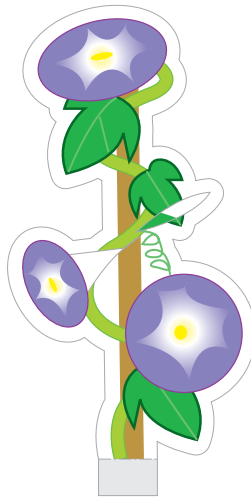
そばつゆ



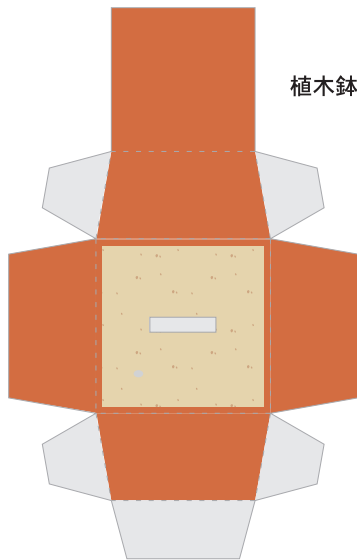
すいか



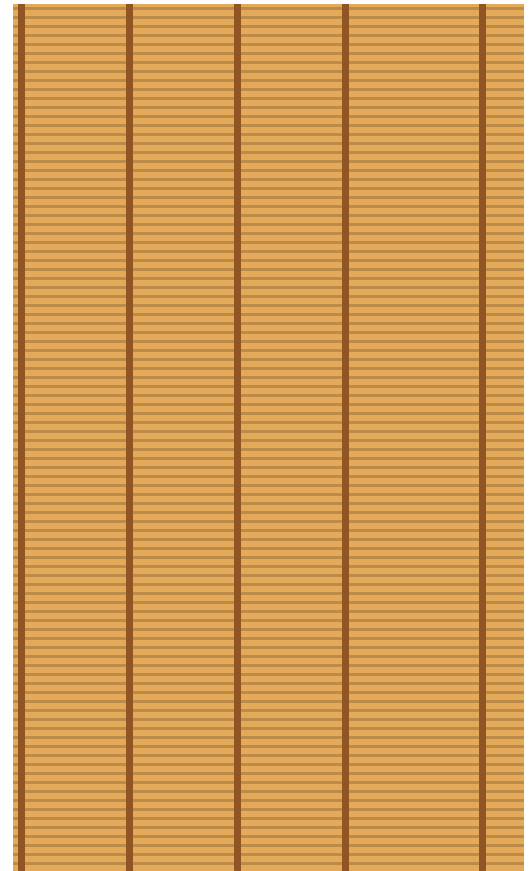
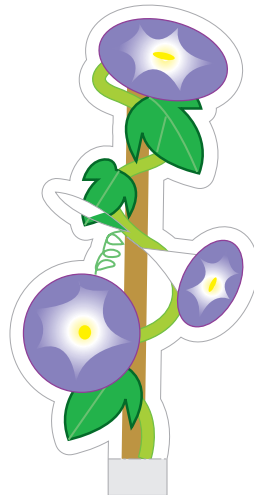
アサガオ・表



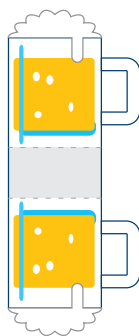
植木鉢



アサガオ・裏



すだれ

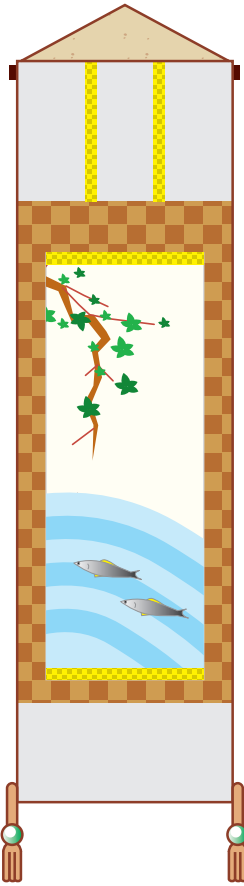


ビール

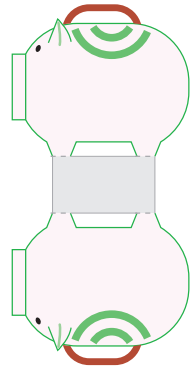
- ドールハウス ・ ざるそば
- ・ すいか
- ・ すだれ
- ・ 植木鉢
- ・ ビール

—— (切取線) もしくはりんかくに沿って切ってね。
 —— (灰色部分) にのりを付けてね。
 - - - (折り線) に沿って山折りに折ってね。
 - - - (折り線) に沿って谷折りに折ってね。

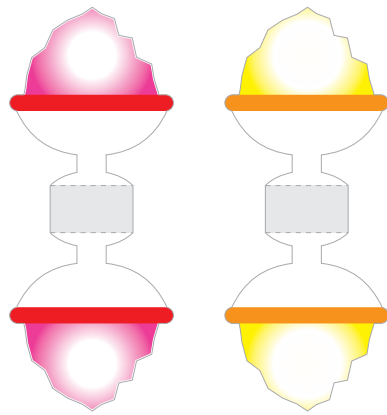
Presented by
PAPER MUSEUM
 サンワサプライ株式会社
<http://paperm.jp/>



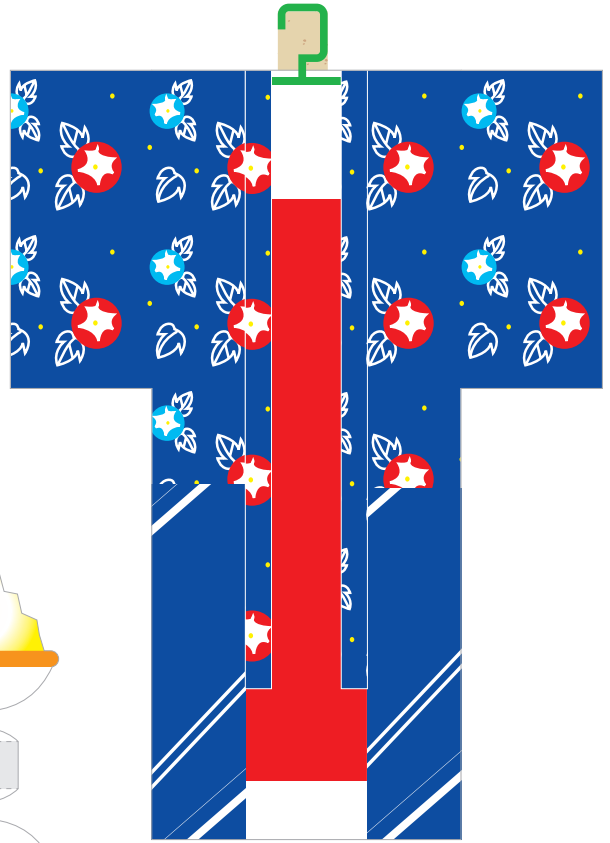
掛け軸（鮎）



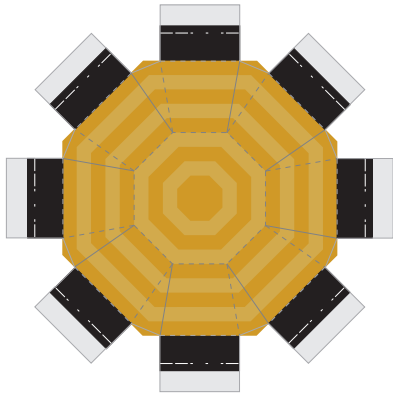
蚊取りブタ



かき氷（いちご・レモン）



浴衣（アサガオ）



麦わら帽子・パーツ1



麦わら帽子・パーツ2



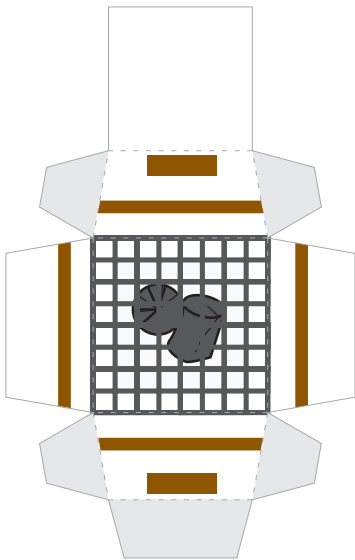
リボン

ドールハウス

・ 掛け軸（鮎） ・ 浴衣（アサガオ） ・ 麦わら帽子 ・ かき氷 ・ 蚊取りブタ

- (切取線) もしくはりんかくに沿って切ってね。
- 灰色部分にのりを付けてね。
- - - (折り線) に沿って山折りに折ってね。
- (折り線) に沿って谷折りに折ってね。

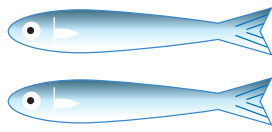
Presented by
PAPER MUSEUM
 サンワサプライ株式会社
<http://paperm.jp/>



七輪



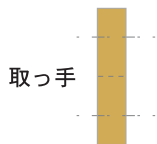
まつたけ



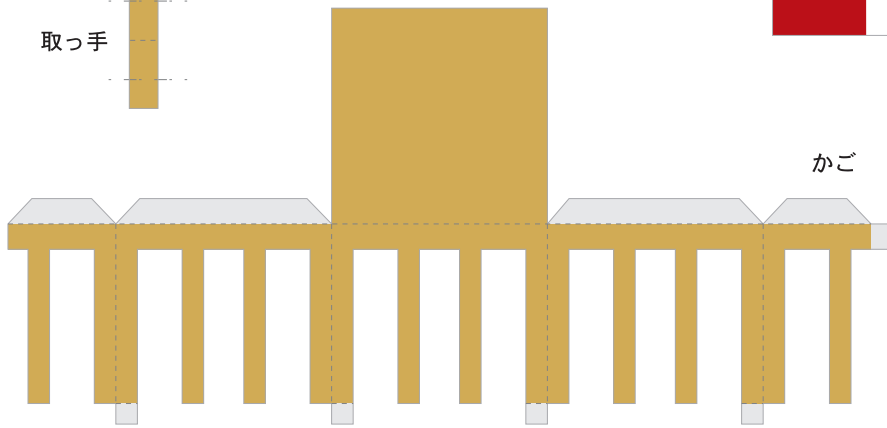
さんま (表・裏)



浴衣 (うさぎ)

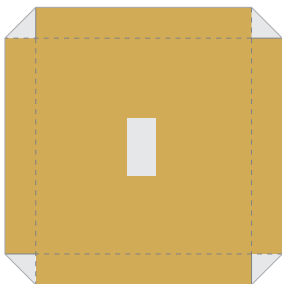


取っ手



かご

ふた



すずむし



うちわ・表



うちわ・裏

ドールハウス ・ 七輪
 ・ 虫かご
 ・ 浴衣
 ・ うちわ

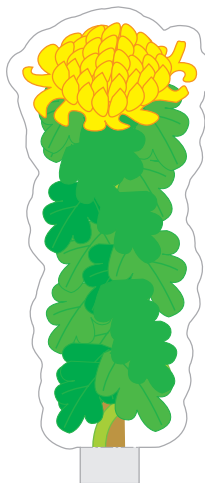
— (切取線) もしくはりんかくに沿って切ってね。
 ■ 灰色部分にのりを付けてね。
 - - (折り線) に沿って山折りに折ってね。
 - - (折り線) に沿って谷折りに折ってね。

Presented by
PAPER MUSEUM
 サンワサプライ株式会社
<http://paperm.jp/>

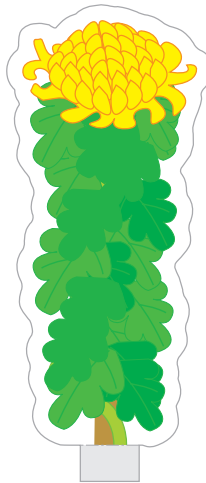


掛け軸 (もみじ)

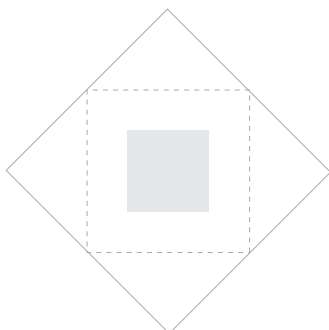
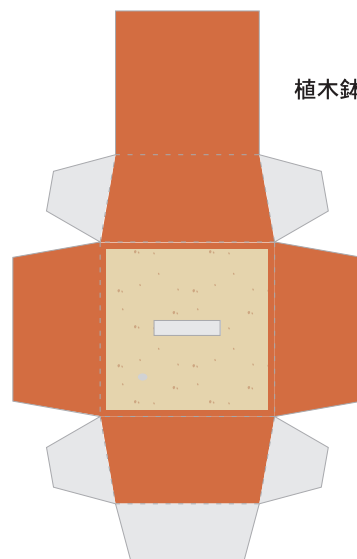
菊・表



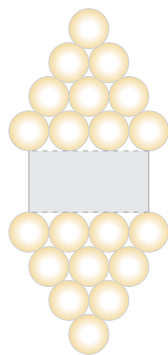
菊・裏



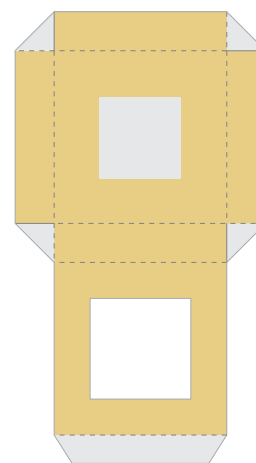
植木鉢



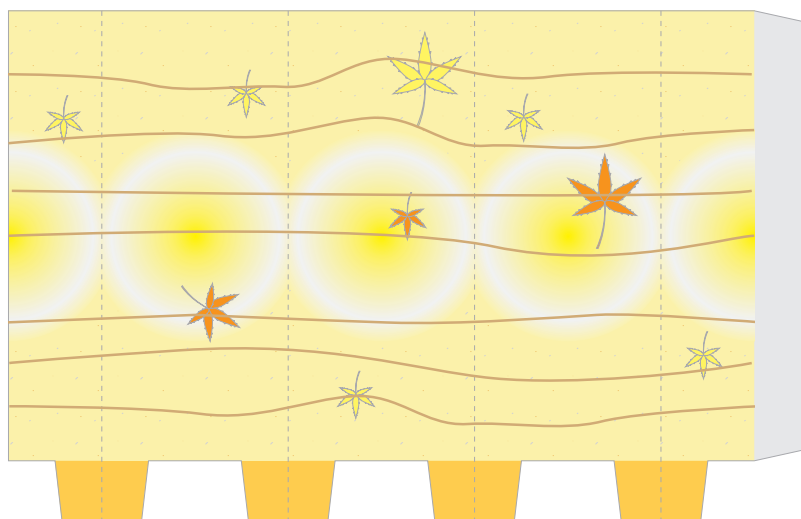
月見ダンゴ (パーツ1)



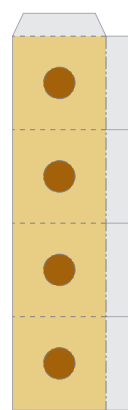
月見ダンゴ (パーツ2)



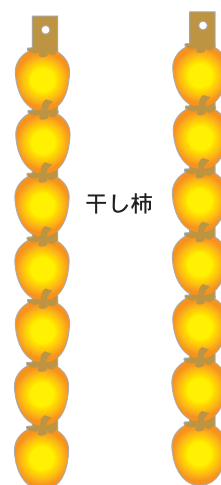
月見ダンゴ (パーツ3)



あかり



月見ダンゴ (パーツ4)



干し柿

ドールハウス ・ 掛け軸 (もみじ) ・ 植木鉢 ・ 月見ダンゴ ・ あかり ・ 干し柿

- (切取線) もしくはりんかくに沿って切ってね。
- ▭ 灰色部分にのりを付けてね。
- - - (折り線) に沿って山折りに折ってね。
- - - (折り線) に沿って谷折りに折ってね。

Presented by
PAPER MUSEUM
サンワサプライ株式会社
<http://paperm.jp/>